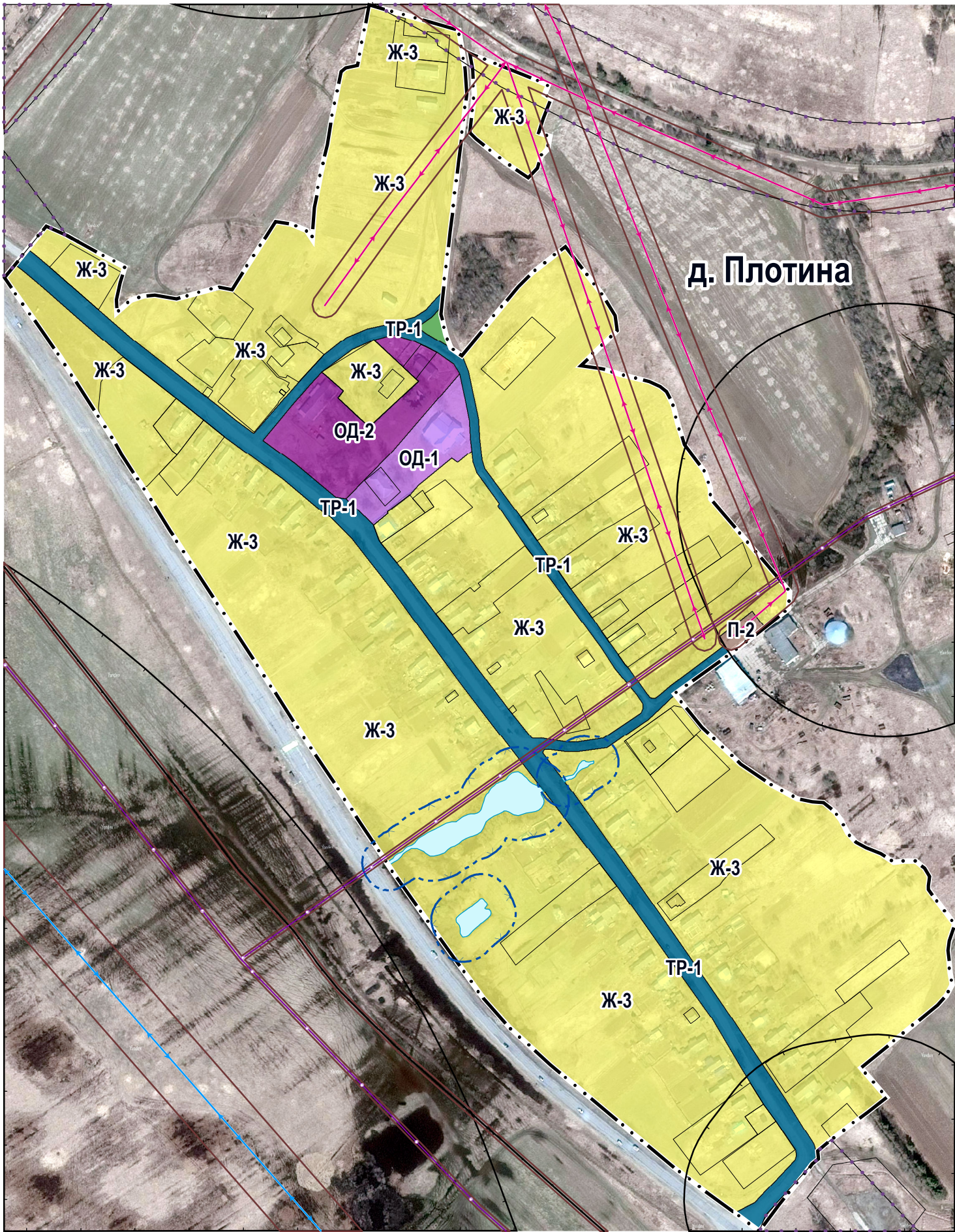
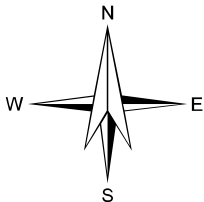


Правила землепользования и застройки Великосельского сельского поселения

Гаврилов-Ямского района Ярославской области

Карта градостроительного зонирования территории дер. Плотина Масштаб 1:4 000.



Условные обозначения

— • — ГРАНИЦА НАСЕЛЕННОГО ПУНКТА

ТЕРРИТОРИАЛЬНЫЕ ЗОНЫ

Ж-3 ИНДИВИДУАЛЬНАЯ ЖИЛАЯ ЗАСТРОЙКА

ОД-1 ЗОНА ДЕЛОВОГО И КОММЕРЧЕСКОГО НАЗНАЧЕНИЯ

ОД-2 ЗОНА РАЗМЕЩЕНИЯ ОБЪЕКТОВ ОБЩЕСТВЕННОГО НАЗНАЧЕНИЯ

П-2 ТЕРРИТОРИИ РАЗМЕЩЕНИЯ КОММУНАЛЬНЫХ И СКЛАДСКИХ ОБЪЕКТОВ

ТР-1 АВТОМОБИЛЬНЫЙ ТРАНСПОРТ

ИНЖЕНЕРНАЯ ИНФРАСТРУКТУРА

— — — ЛИНИИ ЭЛЕКТРОПЕРЕДАЧИ 10 КВ

— — — ЛИНИИ ЭЛЕКТРОПЕРЕДАЧИ 110 КВ

— — — ЛИНИЯ СВЯЗИ

— — — ГАЗОПРОВОД РАСПРЕДЕЛИТЕЛЬНЫЙ СРЕДНЕГО ДАВЛЕНИЯ

ЗОНЫ С ОСОБЫМИ УСЛОВИЯМИ ИСПОЛЬЗОВАНИЯ ТЕРРИТОРИЙ

БЕРЕГОВАЯ ПОЛОСА

ОХРАННАЯ ЗОНА ЛИНЕЙНЫХ ОБЪЕКТОВ

САНИТАРНО-ЗАЩИТНАЯ ЗОНА ПРЕДПРИЯТИЙ, СООРУЖЕНИЙ И ИНЫХ ОБЪЕКТОВ

ПРИДОРОЖНАЯ ПОЛОСА

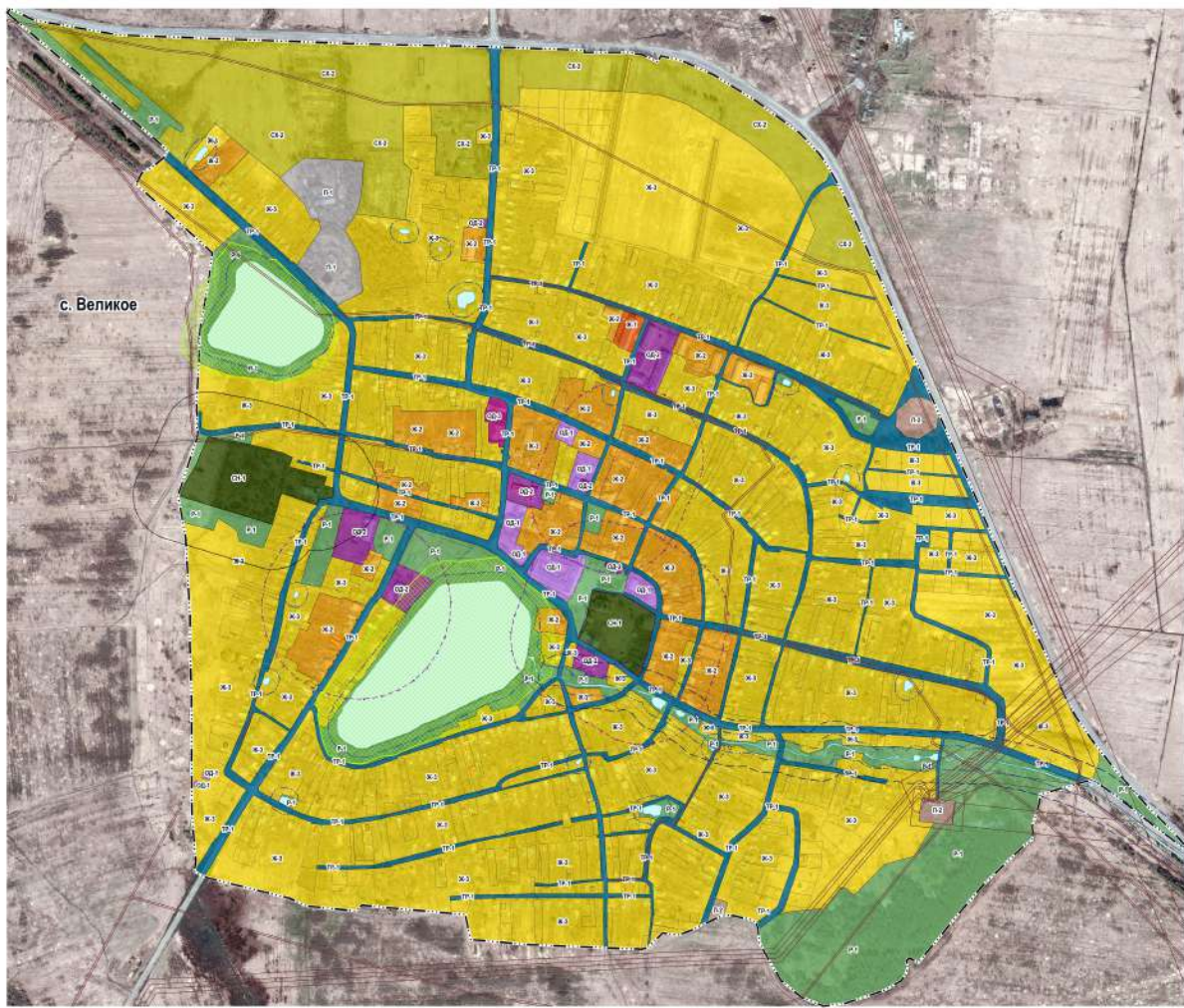
0 50 100 200 300 400 Метры

1 сантиметр = 40 метров

Правила землепользования и застройки Великосельского сельского поселения Гаврилов-Ямского района Ярославской области			
Карта градостроительного зонирования территории дер. Плотина	Стадия	Лист	Листов
	П	1	1
М 1:4 000		Гаврилов-Ямский район 2019 г.	

Правила землепользования и застройки Великосельского сельского поселения
Гаврилов-Ямского района Ярославской области

Карта градостроительного зонирования территории с. Великое Масштаб 1:4 000.



0 100 200 300 400
Метры
1 сантиметр = 40 метров

Условные обозначения

- ГРАНИЦА НАСЕЛЕННОГО ПУНКТА
- К-1 СПЕЦИАЛЬНАЯ ЖИЛАЯ ЗАСТРОЙКА ДО 1 ЭТАЖА (ИСКЛЮЧИТЕЛЬНО)
- К-2 МАЛОЭТАЖНАЯ ЖИЛАЯ ЗАСТРОЙКА
- К-3 ИНДИВИДУАЛЬНАЯ ЖИЛАЯ ЗАСТРОЙКА
- ОС-2 ЗОНА СЕЛЬСКОХОЗЯЙСТВЕННОГО НАЗНАЧЕНИЯ, ПРЕДНАЗНАЧЕННАЯ ДЛЯ ВОДЕЖИЯ СЕЛЬСКОХОЗЯЙСТВЕННОГО ПРОИЗВОДСТВА
- ОБ-1 ЗОНА ДЕЛОВОГО И КОММЕРЧЕСКОГО НАЗНАЧЕНИЯ
- ОБ-2 ЗОНА РАЗМЕЩЕНИЯ ОБЪЕКТОВ ОБЩЕСТВЕННОГО НАЗНАЧЕНИЯ
- ОБ-3 ЗОНА РАЗМЕЩЕНИЯ ОБЪЕКТОВ ПРЕДПРИЯТИЕЛЬНОЙ ДЕЯТЕЛЬНОСТИ
- П-1 ТЕРРИТОРИЯ РАЗМЕЩЕНИЯ ПРОИЗВОДСТВЕННЫХ ОБЪЕКТОВ С ВЫЗНАЧЕННЫМИ НОРМАТИВНЫМИ ВОЗДЕЙСТВИЯМИ НА ОКРУЖАЮЩУЮ СРЕДУ
- П-2 ТЕРРИТОРИЯ РАЗМЕЩЕНИЯ КОММУНАЛЬНЫХ И СТОЯДОК ОБЪЕКТОВ
- ОИ-1 РЕКРЕАЦИОННОГО НАЗНАЧЕНИЯ
- ТН-1 АВТОМОБИЛЬНЫЙ ТРАНСПОРТ
- Р-1 ТЕРРИТОРИИ ДЛЯ ОТДЫХА, ТУРИЗМА
- БЕРТОВАЯ ПОЛОСА
- ВОДОСЛОННАЯ ЗОНА
- ОБРАТНАЯ ЗОНА ЛИНЕЙНЫХ ОБЪЕКТОВ
- САНИТАРНО-ЗАЩИТНАЯ ЗОНА ПРЕДПРИЯТИЙ, СООРУЖЕНИЙ И ИНЫХ ОБЪЕКТОВ
- ЗАЩИТНАЯ ПРИРОДЫ
- ГРАНИЦА ТЕРРИТОРИИ ОБЪЕКТА КУЛЬТУРНОГО НАСЛЕДИЯ
- ЗАЩИТНАЯ ЗОНА ОБЪЕКТА КУЛЬТУРНОГО НАСЛЕДИЯ

Правила землепользования и застройки Великосельского сельского поселения Гаврилов-Ямского района Ярославской области			
Базис градостроительного зонирования территории с. Великое	Специальное	Детальное	Базисное
	П	1	1
М 1:4 000		Гаврилов-Ямский район 2014 г.	

Условные обозначения зон с установленными требованиями к использованию территорий сельской территории
«Правила землепользования и застройки Восточного городского поселения» 3

Территория жилой застройки и ее границы

 ЗОНА
 ЖЗ
 ЖЗ-1
 ЖЗ-2
 ЖЗ-3

Территория, отведенная для размещения на всей территории территории:
 1) объектов жилищного назначения (ЖЗ);
 2) объектов жилищного назначения (ЖЗ-1);
 3) объектов жилищного назначения (ЖЗ-2);
 4) объектов жилищного назначения (ЖЗ-3).

Территория общественного назначения и ее границы

 ОН
 ОН-1
 ОН-2
 ОН-3

Территория, отведенная для размещения на всей территории территории:
 1) объектов общественного назначения (ОН);
 2) объектов общественного назначения (ОН-1);
 3) объектов общественного назначения (ОН-2);
 4) объектов общественного назначения (ОН-3).

Территория рекреационного назначения и ее границы

 Р
 Р-1
 Р-2
 Р-3

Территория, отведенная для размещения на всей территории территории:
 1) объектов рекреационного назначения (Р);
 2) объектов рекреационного назначения (Р-1);
 3) объектов рекреационного назначения (Р-2);
 4) объектов рекреационного назначения (Р-3).

СН

Территория специального назначения и ее границы

 СН
 СН-1
 СН-2
 СН-3

Территория, отведенная для размещения на всей территории территории:
 1) объектов специального назначения (СН);
 2) объектов специального назначения (СН-1);
 3) объектов специального назначения (СН-2);
 4) объектов специального назначения (СН-3).

ОЗ

Территория охранных объектов и ее границы

 ОЗ
 ОЗ-1
 ОЗ-2

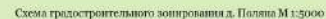
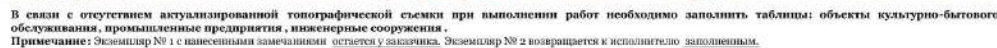
Территория, отведенная для размещения на всей территории территории:
 1) объектов охранных объектов (ОЗ);
 2) объектов охранных объектов (ОЗ-1);
 3) объектов охранных объектов (ОЗ-2).

Объекты культурно-бытового обслуживания												
Наименование учреждения	Музеи	Детские учреждения	Дом культуры	Общественный центр	Клубы, дома культуры	Спортивные учреждения	Библиотеки	Общественные учреждения культуры, культуры, культуры	Аптеки	Психологические учреждения	Психологические учреждения	
Объем услуг												
Количество												
Сум.	—	1	1	1	—	1	—	—	—	—	—	
Прим.												
Промышленные предприятия												
Наименование	Сельскохозяйственные предприятия					Навигационные сооружения						
	Сельскохозяйственные предприятия					Навигационные сооружения						
13						16 Водобурные сооружения						2
14						17 Океанские сооружения						
15						18 Аэродромы						
						19 Зона радиотехники						

Технико - экономические показатели														
Показатель	Векторная	Показатель				Общая оценка	Показатель				Показатель			
		сум.	сум.	сум.	сум.		сум.	сум.	сум.	сум.	сум.	сум.		
с. Платя	141	360	360	2632	0	1800	0,05	0,01	-	-	-	-	1,08	1,08

Церковь;

Мосты;



Ж	Территория жилой застройки и ее граница
---	---

³ Оценка экономического потенциала и темпов экономического развития территорий с учетом установленных региональных указаний в сфере «Принципов комплексного анализа и мониторинга Волжско-Каспийского бассейнового экономического сотрудничества».

Спонтанная прокладка наложенного шлица;
 Плановая прокладка наложенного шлица;
 Спонтанная дорожка;
 Плановая дорожка.

 Длинн
 Разнофазир
 Запрещен объезды запрещен поворот направо
 Разметка обочины (желтая)



Без подписания и
приложения к _____ (ФИО) _____ (тел.) _____ " " _____ 20

			МК 1 / 24.03.2009 Великое Сопи		
			Заключение администрации Великосопинского сельского поселения		
Директор	Хоминко В.Е.				
Начальник	Павловский А.А.		Материал	Лист	Листов
ГАП	Давыдов А.А.		1	1	30
Управляющий	Устинов Е.В.		Итого: 10000 шт. Протокол		
Ведущий	Павловский А.А.		архива, установленный		
Ведущий	Павловский А.А.		регламентом, принятым в		
Ведущий	Павловский А.А.		селекции		
			Схема производственного		
			защита		