

ОПИСАНИЕ МЕСТОПОЛОЖЕНИЯ ГРАНИЦ
населенного пункта деревни Немерово, расположенного в Ярославской области,
Гаврилов-Ямском муниципальном районе,
Заячье-Холмском сельском поселении

(наименование объекта, местоположение границ которого описано (далее - объект))

Раздел 1

Сведения об объекте		
№ п/п	Характеристики объекта	Описание характеристик
1	2	3
1	Местоположение объекта	Ярославская область, Гаврилов-Ямский муниципальный район, Заячье-Холмское сельское поселение, деревня Немерово
2	Площадь объекта +/- величина погрешности определения площади (Р +/- Дельта Р)	206178 кв.м ± 91 кв.м
3	Иные характеристики объекта	—

Раздел 2

Сведения о местоположении границ объекта					
1. Система координат - МСК-76					
2. Сведения о характерных точках границ объекта					
Обозначение характерных точек границ	Координаты, м		Метод определения координат характерной точки	Средняя квадратическая погрешность положения характерной точки (Mt), м	Описание обозначения точки на местности (при наличии)
	X	Y			
1	2	3	4	5	6
1	337496.83	1333234.09	Аналитический	0.10	—
2	337549.19	1333289.17	Аналитический	0.10	—
3	337564.62	1333304.81	Аналитический	0.10	—
4	337579.78	1333323.59	Аналитический	0.10	—
5	337592.30	1333339.96	Аналитический	0.10	—

6	337600.49	1333353.93	Аналитический	0.10	—
7	337611.08	1333378.84	Аналитический	0.10	—
8	337620.60	1333400.00	Аналитический	0.10	—
9	337627.91	1333423.29	Аналитический	0.10	—
10	337635.99	1333445.78	Аналитический	0.10	—
11	337636.18	1333453.74	Аналитический	0.10	—
12	337636.83	1333459.36	Аналитический	0.10	—
13	337637.76	1333465.09	Аналитический	0.10	—
14	337639.85	1333470.76	Аналитический	0.10	—
15	337641.90	1333474.24	Аналитический	0.10	—
16	337643.66	1333476.54	Аналитический	0.10	—
17	337646.62	1333479.52	Аналитический	0.10	—
18	337651.34	1333484.00	Аналитический	0.10	—
19	337655.32	1333488.70	Аналитический	0.10	—
20	337659.97	1333491.04	Аналитический	0.10	—
21	337670.47	1333492.27	Аналитический	0.10	—
22	337676.60	1333493.58	Аналитический	0.10	—
23	337692.52	1333497.95	Аналитический	0.10	—
24	337678.35	1333509.16	Аналитический	0.10	—
25	337667.11	1333529.97	Аналитический	0.10	—
26	337656.78	1333548.02	Аналитический	0.10	—
27	337647.97	1333565.99	Аналитический	0.10	—
28	337646.16	1333587.65	Аналитический	0.10	—
29	337649.38	1333653.30	Аналитический	0.10	—
30	337644.88	1333700.95	Аналитический	0.10	—
31	337625.89	1333711.15	Аналитический	0.10	—
32	337606.94	1333717.25	Аналитический	0.10	—
33	337599.48	1333721.78	Аналитический	0.10	—

34	337563.74	1333724.77	Аналитический	0.10	—
35	337544.15	1333729.85	Аналитический	0.10	—
36	337539.91	1333730.40	Аналитический	0.10	—
37	337527.92	1333731.22	Аналитический	0.10	—
38	337447.27	1333733.39	Аналитический	0.10	—
39	337431.90	1333731.23	Аналитический	0.10	—
40	337380.61	1333714.01	Аналитический	0.10	—
41	337363.07	1333705.80	Аналитический	0.10	—
42	337346.98	1333706.62	Аналитический	0.10	—
43	337233.65	1333697.48	Аналитический	0.10	—
44	337239.37	1333474.70	Аналитический	0.10	—
45	337187.87	1333474.26	Аналитический	0.10	—
46	337171.96	1333473.91	Аналитический	0.10	—
47	337124.66	1333476.43	Аналитический	0.10	—
48	337126.27	1333458.31	Аналитический	0.10	—
49	337143.45	1333382.62	Аналитический	0.10	—
50	337174.16	1333270.22	Аналитический	0.10	—
51	337186.04	1333272.81	Аналитический	0.10	—
52	337259.23	1333235.06	Аналитический	0.10	—
53	337288.06	1333219.97	Аналитический	0.10	—
1	337496.83	1333234.09	Аналитический	0.10	—

3. Сведения о характерных точках части (частей) границы объекта

Обозначение характерных точек части границы	Координаты, м		Метод определени я координат характерной точки	Средняя квадратичес кая погрешност ь положения характерной точки (Mt), м	Описание обозначения точки на местности (при наличии)
	X	Y			
1	2	3	4	5	6

Часть N 1					
—	—	—	—	—	—
—	—	—	—	—	—
Часть N 2					
—	—	—	—	—	—
—	—	—	—	—	—
Часть N...					
—	—	—	—	—	—
—	—	—	—	—	—

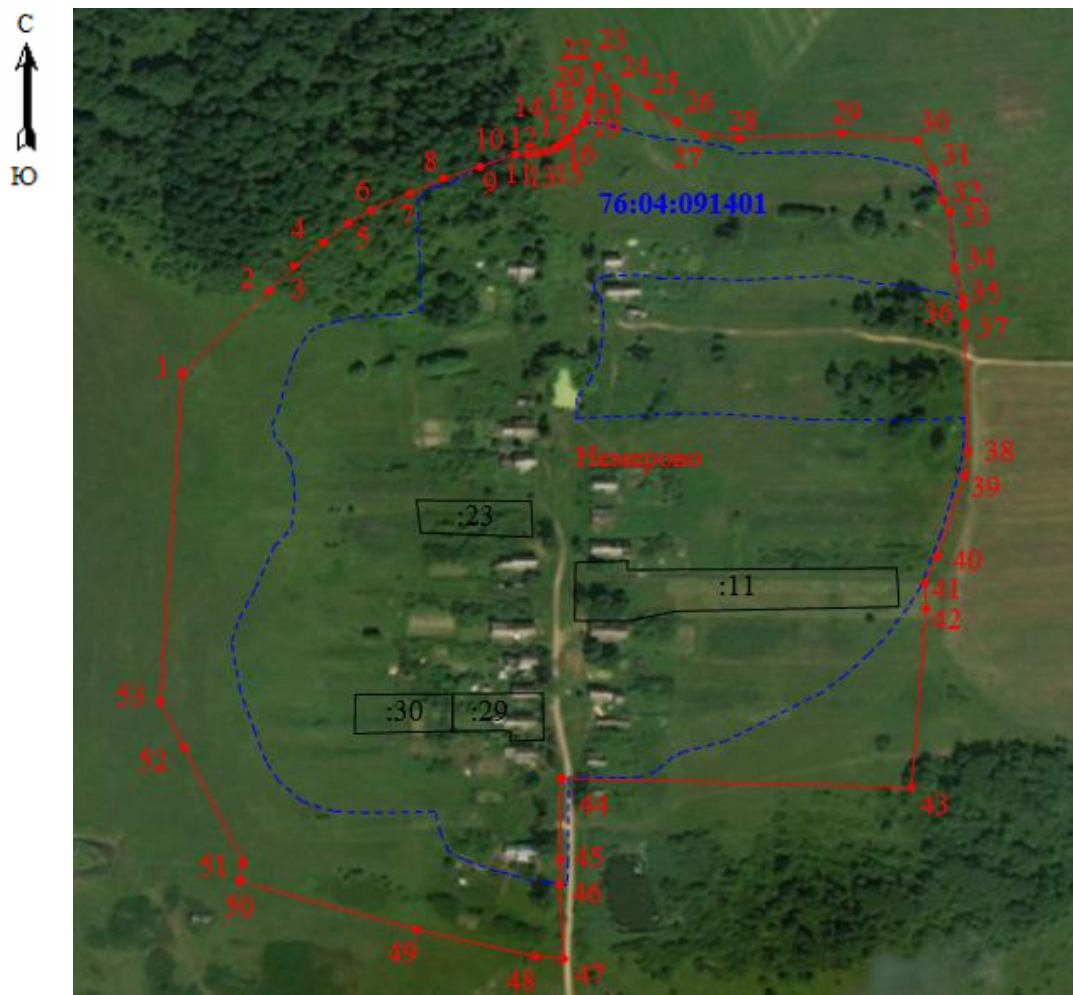
Раздел 3

Сведения о местоположении измененных (уточненных) границ объекта							
1. Система координат —							
2. Сведения о характерных точках границ объекта							
Обозначение характерных точек границ	Существующие координаты, м		Измененные (уточненные) координаты , м		Метод определения координат характерной точки	Средняя квадратическая погрешность положения характерной точки (Mt), м	Описание обозначения точки на местности (при наличии)
	X	Y	X	Y			
1	2	3	4	5	6	7	8
—	—	—	—	—	—	—	—
3. Сведения о характерных точках части (частей) границы объекта							
Часть N 1							
—	—	—	—	—	—	—	—
—	—	—	—	—	—	—	—
Часть N 2							
—	—	—	—	—	—	—	—
—	—	—	—	—	—	—	—

Часть N...							
—	—	—	—	—	—	—	—
—	—	—	—	—	—	—	—

Раздел 4

План границ объекта



Масштаб 1: 4500

Используемые условные знаки и обозначения:

● 1

Характерная точка границы, сведения о которой позволяют однозначно определить ее положение на местности.

—

Существующая часть границы земельных участков, имеющиеся в ГКН сведения о которой достаточны для определения ее местоположения.

—

Граница объекта

- - - - -

Граница кадастрового квартала

76:04:091401

Обозначение номера кадастрового квартала.

:1

Обозначение кадастрового номера земельного участка.

Подпись



(Максимов Д.В.)

Дата 20.04.2020 г.

Текстовое описание местоположения границ населенного пункта деревни Немерово

Прохождение границы		Описание прохождения границы
от точки	до точки	
1	2	3
1	2	На северо-восток по пахотным землям до лесополосы
2	3	На северо-восток по лесополосе
3	4	На северо-восток по лесополосе
4	5	На северо-восток по лесополосе
5	6	На северо-восток по лесополосе
6	7	На северо-восток по лесополосе
7	8	На северо-восток по лесополосе
8	9	На северо-восток по лесополосе до границы квартала 76:04:091401
9	10	На северо-восток по границе квартала 76:04:091401
10	11	С запада на восток по границе квартала 76:04:091401
11	12	На северо-восток по границе квартала 76:04:091401
12	13	На северо-восток по границе квартала 76:04:091401
13	14	На северо-восток по границе квартала 76:04:091401
14	15	На северо-восток по границе квартала 76:04:091401
15	16	На северо-восток по границе квартала 76:04:091401
16	17	На северо-восток по границе квартала 76:04:091401
17	18	На северо-восток по границе квартала 76:04:091401
18	19	На северо-восток по границе квартала 76:04:091401
19	20	На северо-восток по пахотным землям
20	21	На северо-восток по пахотным землям
21	22	На северо-восток по пахотным землям
22	23	На северо-восток по пахотным землям
23	24	На юго-восток по пахотным землям

24	25	На юго-восток по пахотным землям
25	26	На юго-восток по пахотным землям
26	27	На юго-восток по пахотным землям
27	28	На юго-восток по пахотным землям
28	29	На северо-восток по пахотным землям
29	30	На юго-восток по пахотным землям до кустарника
30	31	На юго-восток по кустарнику
31	32	На юго-восток по пахотным землям до границы квартала 76:04:091401
32	33	На юго-восток по границе квартала 76:04:091401
33	34	С севера на юг по границе квартала 76:04:091401
34	35	На юго-восток по границе квартала 76:04:091401
35	36	На юго-восток через грунтовую дорогу
36	37	На юго-восток по кустарнику
37	38	С севера на юг вдоль грунтовой дороги
38	39	На юго-запад вдоль грунтовой дороги
39	40	На юго-запад вдоль грунтовой дороги
40	41	На юго-запад вдоль грунтовой дороги
41	42	С севера на юг по пахотным землям
42	43	На юго-запад по пахотным землям до кустарника
43	44	С востока на запад вдоль кустарника до грунтовой дороги
44	45	С севера на юг вдоль грунтовой дороги
45	46	С севера на юг вдоль грунтовой дороги
46	47	С севера на юг вдоль грунтовой дороги
47	48	На северо-запад по пахотным землям
48	49	На северо-запад по пахотным землям
49	50	На северо-запад по пахотным землям
50	51	На северо-восток по пахотным землям

51	52	На северо-запад по пахотным землям
52	53	На северо-запад по пахотным землям
53	1	На северо-восток по пахотным землям