



ООО «Геодезическая компания  
«ГеоПрофПроект»  
Факт.адрес: 150054, г.Ярославль, пр-т  
Ленина, д.46  
Тел./факс (4852) 45-90-93, тел. (4852) 66-  
21-82  
e-mail: geoprofproekt@mail.ru

Утверждено  
постановлением администрации  
Гаврилов-Ямского района  
от «\_\_\_» \_\_\_\_\_ 2019 г. № \_\_\_\_

## **ПРОЕКТ МЕЖЕВАНИЯ ТЕРРИТОРИИ ЛИНЕЙНОГО ОБЪЕКТА**

**«Улично-дорожная сеть д.Илькино, Митинского сельского  
поселения Гаврилов-Ямского района Ярославской области.  
(утверждаемая часть)»**

**05.ПМТ.2019**

## Содержание

Наименование	№ листа
ПРОЕКТ МЕЖЕВАНИЯ ТЕРРИТОРИИ	
1. Основания для проектирования	4
2. Сведения о земельных участках, предназначенных для размещения улично-дорожной сети	4
Таблица 1. КАТАЛОГ КООРДИНАТ характерных точек земельного участка	6
3. Заключение о соответствии разработанной документации требованиям законодательства о градостроительной деятельности.	7
Графическая часть	8
Схема расположения линейного объекта	9
План территории линейного объекта М1:2000 на КППТ	10
План территории с участками обременений	11

# **ПРОЕКТ МЕЖЕВАНИЯ ТЕРРИТОРИИ**

## **1. Основания для проектирования**

Проект межевания территории по формированию земельного участка под улично-дорожной сетью улично-дорожная сеть д.Илькино, Митинского сельского поселения Гаврилов-Ямского района Ярославской области разработана ООО ГК «ГеоПрофПроект», согласно договора подряда № 123 от 12 декабря 2019 г. с Администрацией Митинского сельского поселения Гаврилов-Ямского района, Ярославской области.

## **2. Сведения о земельных участках, предназначенных для размещения улично-дорожной сети**

Проектируемая территория размещается на следующих землях:  
-земли населенных пунктов неразграниченной государственной собственности.

Начало проектируемой территории соответствует кромке существующей автодороги «с.Стогинское - Илькино».

Территория улично-дорожной сети в д.Мякшево размещается на улице в границах кадастрового квартала 76:04:101001. В государственном кадастре недвижимости отсутствуют сведения о земельном участке, занимаемом данной территорией.

Проектом планировки и межевания территории для размещения улично-дорожной сети в д.Мякшево предусматривается образование земельного участка под условным номером 76:04:101001:ЗУ1, с разрешенным использованием «Земельные участки (территории) общего пользования», площадь участка составляет 1723 кв.м., земельный участок относится к землям государственной неразграниченной собственности. Протяженность улично-дорожной сети составляет 286 м.

Для размещения автомобильной дороги не требуется изъятие земель и земельных участков, не требуется перевод земель в иные категории.



Формирование проектных границ земельного участка выполняется в пределах, ограничивающих территорию разработки проекта межевания существующими границами земельного участка.

Границы существующих земельных участков при разработке проекта межевания не изменяются.

Сведения  
об образуемых земельных участках  
для размещения улично-дорожной сети

Кадастровый номер ЗУ	Площадь кв.м.	Категория земель	Сведения о зарегистрир ованных правах	Вид разрешенного использовани я	Местоположение ЗУ
1	2	3	4	5	6
76:04:101001:ЗУ1	1723	Земли населенны х пунктов	Сведения отсутствуют	Земельные участки (территории) общего пользования	Ярославская область Гаврилов-Ямский район Митинское сельское поселение д.Илькино

В таблице 1 представлен каталог координат характерных точек формируемого земельного участка.

**КАТАЛОГ КООРДИНАТ  
характерных точек земельного участка**

**Таблица 1.**

76:04:101001:3У1		
Площадь земельного участка 1723 м <sup>2</sup>		
Обозначение характерных точек границ	Координаты, м	
	X	Y
1	332463.27	1342370.31
2	332460.36	1342373.35
3	332459.54	1342375.15
4	332445.58	1342359.39
5	332432.59	1342348.01
6	332428.54	1342344.24
7	332424.17	1342342.05
8	332416.24	1342338.51
9	332358.34	1342313.7
10	332326.4	1342298.37
11	332297.29	1342285.39
12	332273.03	1342275.78
13	332246.53	1342264.83
14	332221.34	1342253.72
15	332204.19	1342246.8
16	332206.57	1342245.35
17	332211.62	1342242.19
18	332223.94	1342248.31
19	332248.92	1342259.33
20	332275.25	1342270.21
21	332299.67	1342279.88
22	332328.96	1342292.95
23	332360.88	1342308.27
24	332418.62	1342333,00
25	332426.75	1342336.64
26	332436.64	1342343.58
27	332449.68	1342355,00
1	332463.27	1342370.31

**Заключение о соответствии разработанной документации требованиям  
законодательства о градостроительной деятельности.**

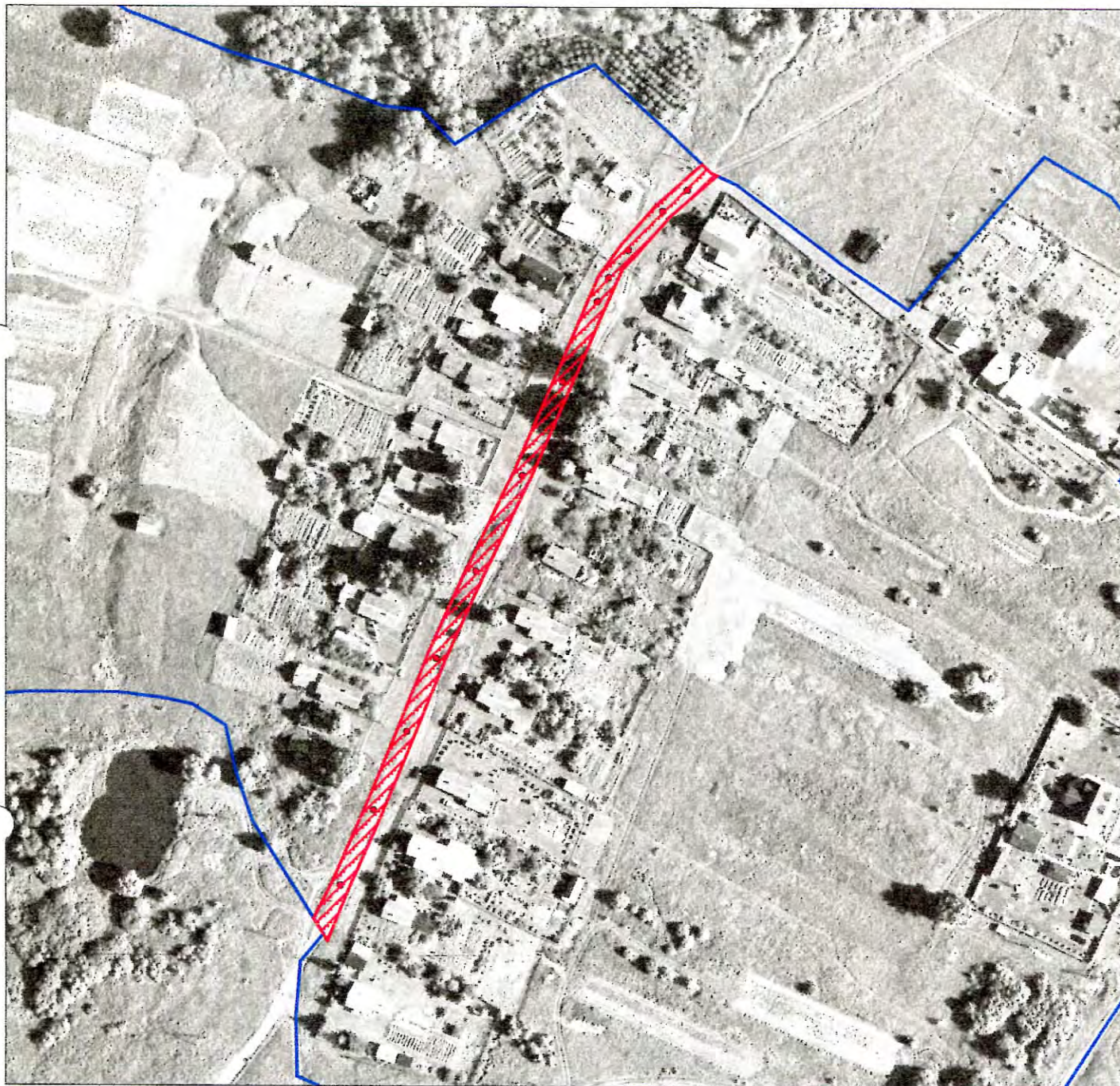
Документация по межеванию территории линейного объекта «Улично-дорожная сеть в д.Илькино, Митинского сельского поселения Гаврилов-Ямского района, Ярославской области» выполнена на основании правил землепользования и застройки в соответствии с требованиями технических регламентов, нормативов градостроительного проектирования, градостроительных регламентов с учётом границ территорий объектов культурного наследия, границ зон с особыми условиями использования территорий, а также с требованиями Федерального закона «384-ФЗ «Технический регламент о безопасности зданий и сооружений», обеспечивающих безопасную эксплуатацию зданий, строений и сооружений и безопасное использование прилегающих к ним территорий с соблюдением технических условий

**Графический материал  
к основной части**



## Схема расположения линейного объекта

д.Илькино, Митинского с/п, Гаврилов-Ямского района, Ярославской области



объект межевания

