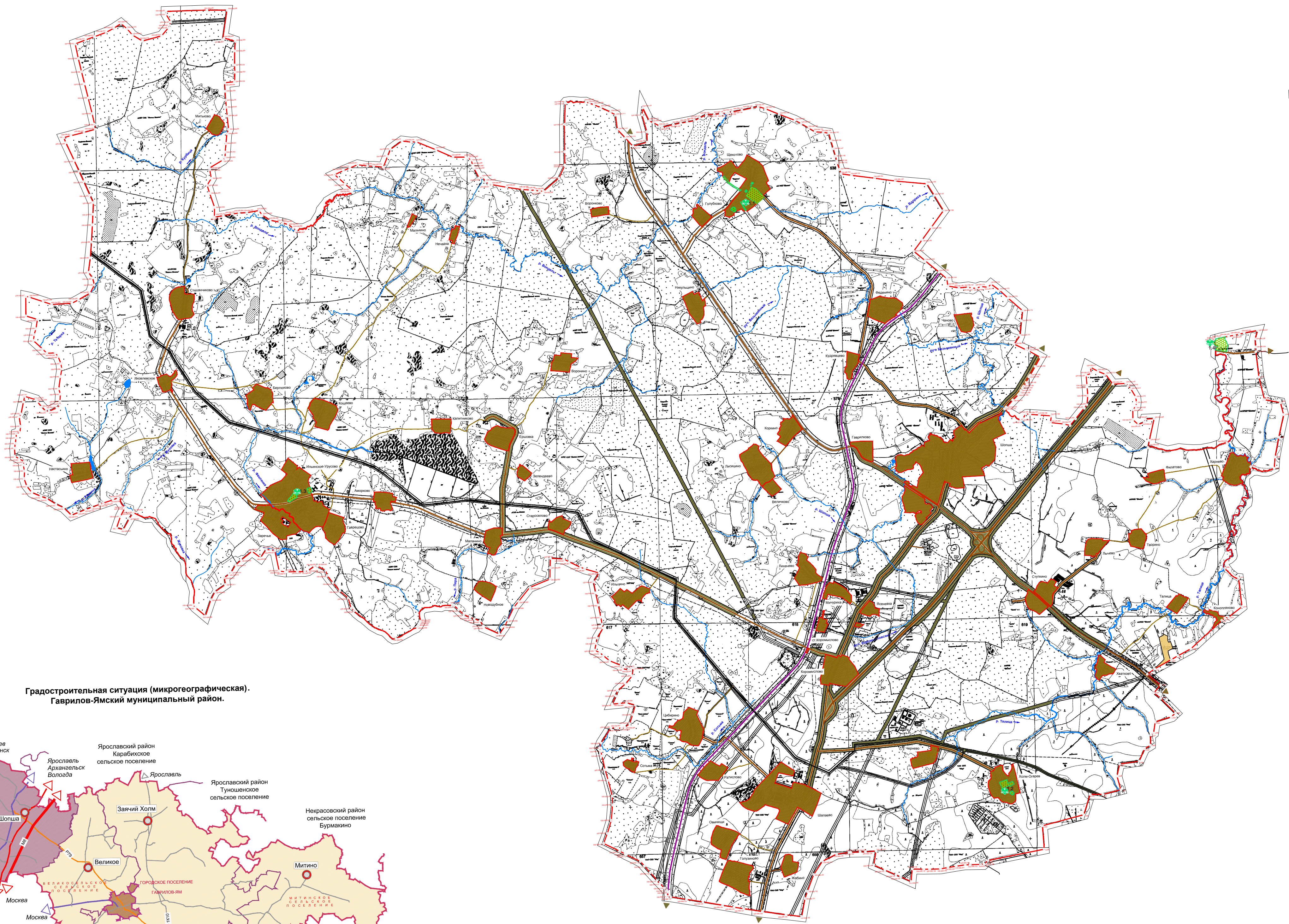
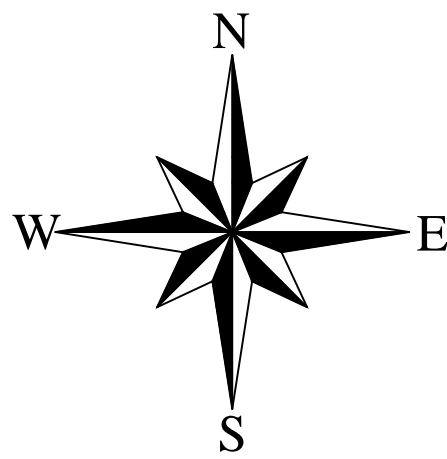




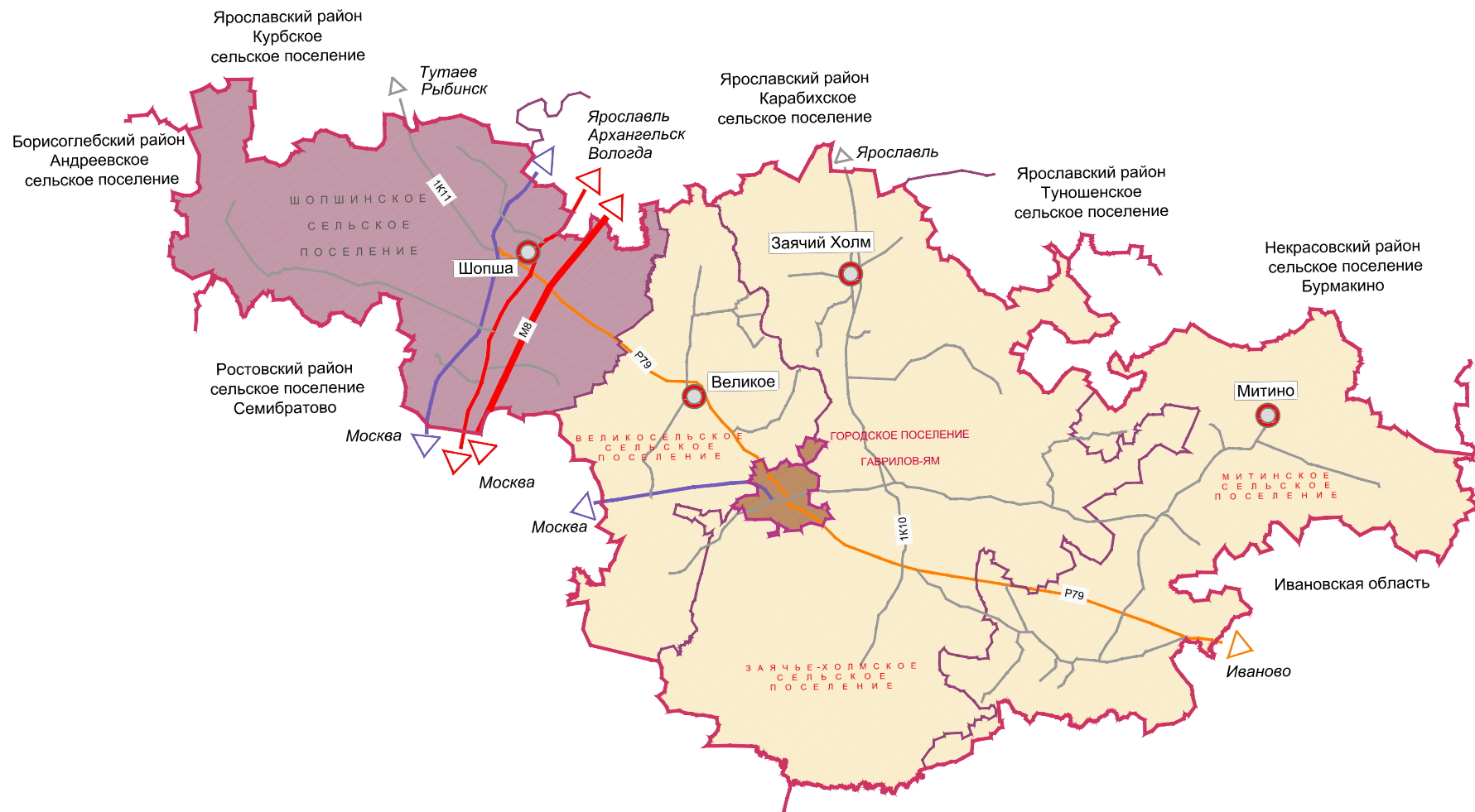
ГЕНЕРАЛЬНЫЙ ПЛАН. ШОПШИНСКОЕ СЕЛЬСКОЕ ПОСЕЛЕНИЕ.

Ярославская область. Гаврилов-Ямский муниципальный район.
Карта границ населенных пунктов.



- Границы:**
- Границы сельского поселения
 - Границы населенных пунктов
 - Границы функциональных зон
 - Границы санитарно-защитных зон
 - Границы водохозяйственных зон
- Функциональные зоны:**
- Земли населенных пунктов

Градостроительная ситуация (микрогеографическая).
Гаврилов-Ямский муниципальный район.



- Транспортная инфраструктура:**
- Магистральные железные дороги
 - Автомобильные дороги:
 - федерального (международного) значения
 - регионального (межмуниципального) значения
 - местного значения (в т.ч.: ведомственные, бесхозные, сложившиеся подъезды к населённым пунктам)
 - Направления транспортных потоков
- Существующие особо охраняемые природные территории**
- Памятники природы
- 1.1. Центр с. Щекотова
 - 1.2. Центр с. Холм - Огарев
 - 1.3. Исторический центр и культурный ландшафт с. Ильинское-Урусово
 - 1.4. Долина р. Талицы