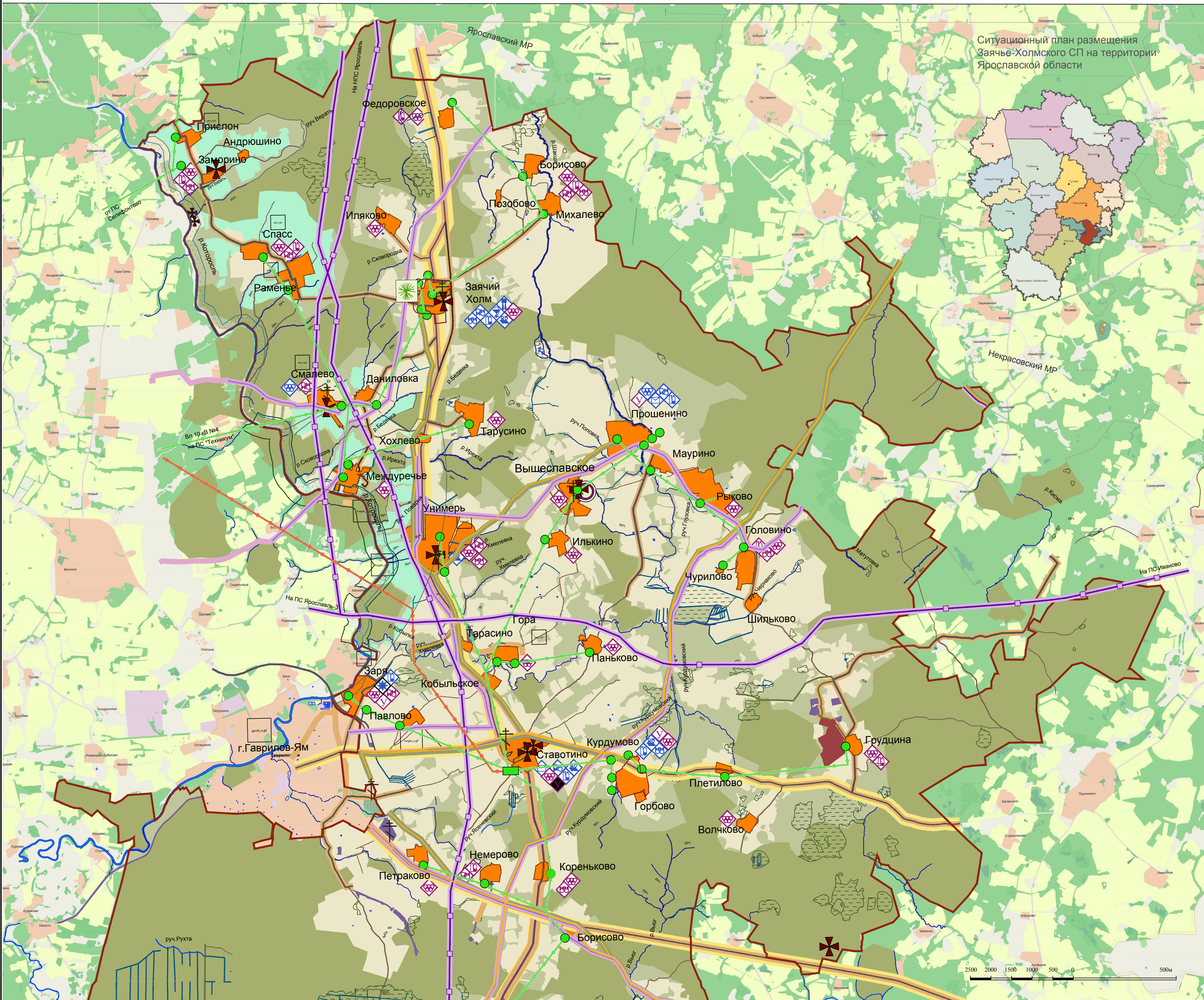


Ярославская область
УТВЕРЖДАЕМАЯ ЧАСТЬ ГЕНЕРАЛЬНОГО ПЛАНА
ЗАЯЧЬЕ-ХОЛМСКОГО СЕЛЬСКОГО ПОСЕЛЕНИЯ

Карта планируемого размещения объектов местного значения

поселения



Ситуационный план размещения Заячье-Холмского СП на территории Ярославской области

Условные обозначения:

- граница сельского поселения;
- проектируемые границы населенных пунктов;
- земли автомобильного транспорта и их границы областного значения (в границах придорожных полос);
- земли автомобильного транспорта с покрытием и их границы местного значения (в границах придорожных полос);
- земли автомобильного транспорта и их границы (местн.знач.)
- газопровод (дана с учетом нормативных охранных зон);
- нефтепровод (дана с учетом норм. охранных зон);
- земли сельскохозяйственного назначения;
- территории промышленного назначения и их границы;
- земли населённых пунктов и их границы;
- многопрофильная рекреационно-туристская зона обл. значения;
- туристско-рекреационная местность - долина реки Которосль;
- ЛЭП, Вл 10 кВ;
- ЛЭП, Вл 35 кВ;
- земли лесного фонда 1-ой категории и их границы;
- земли лесного фонда и их границы;
- заболоченные территории и их границы;
- земли и объекты сельскохозяйственного назначения и их границы;
- Государственный природный заказник "Гаврилов-Ямский (зоологический)".

Условные обозначения:

- планируемый туристический узел (стоянка);
- планируемая экскурсионно-инфраструктурная маршрутно-транзитная точка;
- населенные пункты, расположенные на рекреационно-туристических территориях

ОБЪЕКТЫ КУЛЬТУРНО-БЫТОВОГО ОБСЛУЖИВАНИЯ:

- общеобразовательные школы;
- дома культуры (клубы);
- спортивные сооружения и стадионы;
- пункты медицинского обслуживания;
- предприятия торговли;
- места общественного питания;
- отделения почтовой связи.

- универсальные торговые центры;
- бани;
- детские сады;
- существующие;
- проектируемые;
- земли специального назначения и их границы (кладбища);
- ОКН (объекты культурного наследия);
- мосты.
- охраняемый природный объект местного значения;

Примечания:
1. Генеральный план Заячье-Холмского сельского поселения не предполагает изменений административных границ поселения;
2. Вдоль границ сельского поселения не предполагается размещение объектов капитального строительства, способных оказать негативное воздействие на соседние административные территории.

Примечание:
Условными обозначениями в форме значков на карте-схеме указаны объекты по которым отсутствует информация об их границах.

- 1 - Центр с.Заячий-Холм ;
- 2 - Заморинские курганы ;
- 3 - Центр с.Ставитино;
- 4 - Сосновый бор с.Селища
- 5 - Болото Комариха;
- 6 - Урочище Сосны;
- 7 - Долина р.Которосли

						Заказчик: Администрация Заячье-Холмского СП		
Изм.	Кол.	Лист	Издок.	Подпись	Дата	Утверждаемая часть генерального плана Заячье-Холмского СП		
						Карта планируемого размещения объектов местного значения поселения		
						Масштаб	Лист	Листов